



Handicap visuel

Guide des lieux accessibles à tous

Office de Tourisme et des Congrès du Pays de Saint-Omer

Généré automatiquement le 18 février 2026

La marque Tourisme & Handicap - Handicap visuel

La marque Tourisme & Handicap est une marque d'État, créée pour garantir un accueil touristique fiable et adapté aux personnes en situation de handicap. Elle permet d'identifier des établissements engagés dans une démarche d'accessibilité et évalués selon des critères précis, portant à la fois sur l'accessibilité des lieux, la qualité de l'accueil et l'information fournie aux visiteurs.

Attribuée pour un ou plusieurs types de handicap (auditif, mental, moteur et visuel), la marque Tourisme & Handicap constitue aujourd'hui un repère essentiel pour préparer un séjour en toute confiance.

Dans un souci de lisibilité et de transparence, ce guide est organisé en deux parties :

1. Les établissements labellisés Tourisme & Handicap

La première partie de cette brochure met en avant les établissements officiellement labellisés Tourisme & Handicap. Ces structures ont fait l'objet d'une évaluation rigoureuse et indépendante, garantissant un niveau d'accessibilité reconnu au niveau national pour une ou plusieurs familles de handicap.

2. Les établissements non labellisés répondant à des critères d'accessibilité

Conscient que certains acteurs touristiques du Pays de Saint-Omer s'engagent activement en faveur de l'accessibilité sans pour autant être labellisés, l'Office de Tourisme a choisi d'élargir cette sélection. Les établissements non labellisés présents dans ce guide ont été intégrés car ils ont déclaré répondre positivement à au moins l'un des critères d'accessibilité adaptés aux personnes en situation de **handicap visuel** :

- **Critère 5** : Les panneaux et signalétiques sont-ils lisibles et contrastés, avec des pictogrammes adaptés ?
- **Critère 6** : Disposez-vous de systèmes de signalisation visuelle (écrans, panneaux lumineux) pour relayer les informations ?

Ces informations sont déclaratives et communiquées par les prestataires eux-mêmes.

Une information pour préparer son séjour en toute sérénité

Cette brochure a pour objectif de faciliter la préparation de votre séjour en Pays de Saint-Omer, en vous apportant une information fiable, lisible et adaptée à vos besoins spécifiques. Nous vous invitons toutefois, pour toute situation particulière, à contacter directement les établissements afin de vérifier l'adéquation de leurs équipements et services à vos attentes.

👁 Équipements labellisés

6 équipement(s) labellisé(s) Tourisme & Handicap



Equipements de loisirs



Planet Karting



📍 **Adresse:** 57 Rue du Fond Squin, 62500 SAINT-MARTIN-LEZ-TATINGHEM

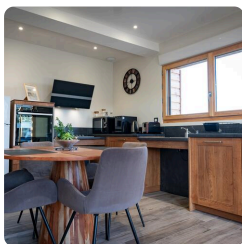
☎ +33 3 21 38 94 50 ✉ info@planet-karting.com

Signalétique lisible et contrastée : **oui**

Signalisation visuelle disponible : non



Hébergements locaux



Gîte du Cluse



👤 **Capacité:** 4 personnes

🛏 **Chambres:** 2 chambres

📍 **Adresse:** 89 rue du Cluse, 62910 EPERLECQUES

✉ giteducluse@gmail.com



L'alouette des champs



RÉPUBLIQUE FRANÇAISE

👤 **Capacité:** 15 personnes

🏠 **Chambres:** 5 chambres

📍 **Adresse:** 20 Rue de Dohem, 62560 RECLINGHEM

✉ **gitealouettedeschamps@gmail.com**

Signalétique lisible et contrastée : **oui**

Signalisation visuelle disponible : **oui**



Patrimoine culturel



Espace Culturel d'Agglomération Area



RÉPUBLIQUE FRANÇAISE

📍 **Adresse:** 13 Place du Château, 62120 AIRE-SUR-LA-LYS

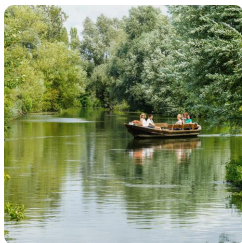
☎ **+33 3 74 18 20 26**

Signalétique lisible et contrastée : **non renseigné**

Signalisation visuelle disponible : **non renseigné**

Informations supplémentaires :

Les séances de cinéma bénéficient du système Fidélio pour les malentendants, malvoyants, et aveugles.



La Maison du Marais



📍 **Adresse:** 36 Avenue du Maréchal Joffre, 62500 SAINT-MARTIN-LEZ-TATINGHEM

☎ +33 3 21 11 96 10 ✉ accueil@lamaisondumarais.com



Restauration



La Baguennette



📍 **Adresse:** 3 Rue du Marais, 62500 CLAIRMARAIS

☎ +33 3 21 39 33 92 ✉ resto@isnor.fr

Signalétique lisible et contrastée : **oui**

Signalisation visuelle disponible : **non**

Équipements accessibles non labellisés

10 équipement(s) accessible(s)

Critères de sélection : Les établissements ci-dessous ont déclaré répondre positivement à au moins l'un des critères suivants :

- Les panneaux et signalétiques sont-ils lisibles et contrastés, avec des pictogrammes adaptés ?
- Disposez-vous de systèmes de signalisation visuelle (écrans, panneaux lumineux) pour relayer les informations ?



Equipements de loisirs



Audo'land

NON
LABELLISÉS



📍 **Adresse:** Avenue de l'Europe, 62500 SAINT-OMER

✉ audo.land.fr@gmail.com

Signalétique lisible et contrastée : **oui**

Signalisation visuelle disponible : **non renseigné**

Informations déclarées par le prestataire



Ô Marais by ISNOR



NON
LABELLISÉS



📍 **Adresse:** 3 Rue du Marais, 62500 CLAIRMARAIS

☎ +33 3 21 39 15 15 ✉ contact@isnor.fr

Signalétique lisible et contrastée : **oui**

Signalisation visuelle disponible : **non**

Informations déclarées par le prestataire



Hébergements locatifs



Location touristique saisonnière de la Haute Lys

NON
LABELLISÉS



Capacité: 5 personnes

Chambres: 2 chambres

Adresse: 36 Rue de la Lys, 62129 DELETTES

+33 9 86 24 57 62 **p.bachelet0@laposte.net**

Signalétique lisible et contrastée : **oui**

Signalisation visuelle disponible : non

Informations déclarées par le prestataire



Hôtellerie



Hôtel Château Tilques

NON
LABELLISÉS



Chambres: 50 chambres

Adresse: 12 Rue du château, 62500 TILQUES

+33 3 21 88 99 99 **chateau-tilques.hotel@najeti.com**

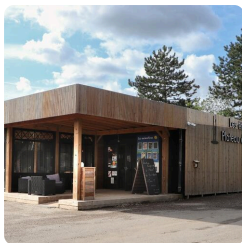
Signalétique lisible et contrastée : **oui**

Signalisation visuelle disponible : **oui**

Informations déclarées par le prestataire



Hôtellerie de plein air



Camping Les Étangs du Plateau des Landes

NON
LABELLISÉS



📍 **Adresse:** 8 Rue du Parfum des Sapins, 62570 HELFAUT

☎ +33 3 91 93 11 81 ✉ lesetangsduplateaudeslandes@gmail.com

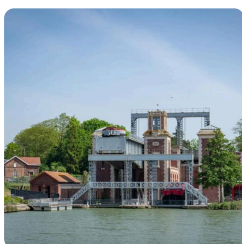
Signalétique lisible et contrastée : **oui**

Signalisation visuelle disponible : **non renseigné**

Informations déclarées par le prestataire



Patrimoine culturel



Ascenseur à bateaux



NON
LABELLISÉS



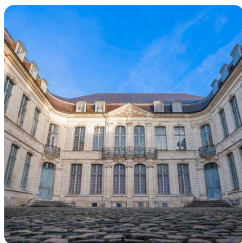
📍 **Adresse:** Rue de l'ascenseur, 62510 ARQUES

✉ info@ascenseurabateaux.com

Signalétique lisible et contrastée : **oui**

Signalisation visuelle disponible : **oui**

Informations déclarées par le prestataire



Musée Sandelin

NON
LABELLISÉS



📍 **Adresse:** 14, rue Carnot, 62500 SAINT-OMER

☎ +33 3 21 38 00 94 ✉ musees-accueil@ville-saint-omer.fr

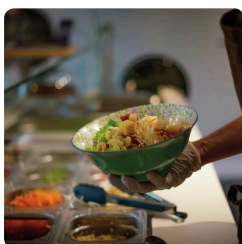
Signalétique lisible et contrastée : **oui**

Signalisation visuelle disponible : **non**

Informations déclarées par le prestataire



Restauration



Les Bols du Marais



NON
LABELLISÉS



📍 **Adresse:** Espace restauration La Maison du Marais, 62500 SAINT-MARTIN-LEZ-TATINGHEM

☎ +33 3 21 11 96 10 ✉ accueil@lamaisonдумarais.com

Signalétique lisible et contrastée : **oui**

Signalisation visuelle disponible : **oui**

Informations déclarées par le prestataire



Les Piquinettes

NON
LABELLISÉS



📍 **Adresse:** 43 Route de Clairmarais, 62500 SAINT-OMER

✉ **lesfaisersdebateaux@gmail.com**

Signalétique lisible et contrastée : **oui**

Signalisation visuelle disponible : **non**

Informations déclarées par le prestataire



Rive

NON
LABELLISÉS



📍 **Adresse:** 31 Route de Watten, 62910 HOULLE

☎ **+33 3 21 93 12 82** ✉ **rive.houlle@gmail.com**

Signalétique lisible et contrastée : **oui**

Signalisation visuelle disponible : **non**

Informations déclarées par le prestataire